

## DOE DE TEST !

- ik kan zonder drempels of trappen mijn woning binnestappen..... ja nee
- mijn woon-, slaap- en badkamer bevinden zich op eenzelfde verdieping..... ja nee
- mijn trap heeft langs beide zijden een leuning en is goed verlicht..... ja nee
- de vloeren tonen gebreken en/of er liggen losliggende tapijten (gevaar voor struikelen, uitglijden)..... nee ja
- mijn rolluiken zijn geautomatiseerd..... ja nee
- ik heb een douche zonder opstapje..... ja nee
- ik heb handgrepen in het toilet of een verhoogd toilet.. ja nee

!

Heb je één of meerdere antwoorden in het rode vak, dan win je best advies in om aanpassingen te laten doen

## PREMIES 2012

Voor tal van woningaanpassingen kan je **premies** krijgen !

### Wonen Vlaanderen

#### premiebedrag

50% factuurbedrag (incl. btw) met min. 600 euro en max. 1.250 euro (factuurbedrag moet minstens dubbele zijn van de premie / de aanvrager, diens partner of een inwonend gezinslid is minstens 65 jaar oud)

#### inkomensvoorwaarde

gezamenlijk belastbaar inkomen van 2009 (aanslagjaar 2010) maximaal 28.030 euro, te verhogen met 1.460 euro per persoon ten laste

### provincie Vlaams-Brabant

#### premiebedrag

50% of 75% van de kostprijs, met max. van 2.500 euro (de aanvrager is minstens 60 jaar oud of erkend als persoon met een handicap)

#### inkomensvoorwaarde

gezamenlijk belastbaar inkomen van 2009 (aanslagjaar 2010) maximaal 36.660 euro voor een alleenstaande of maximaal 51.950 euro voor een gezin van minstens 2 personen, te verhogen met 3.130 euro per persoon ten laste

**Opgelet** : dit zijn enkel de voornaamste voorwaarden. Informeer je op voorhand voor alle voorwaarden.

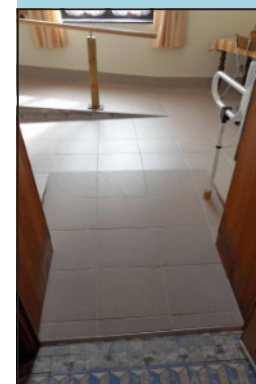
**pas je woning aan voor de dag van morgen !**



Genieten van een **comfortabele oude dag**

staat voor veel mensen gelijk met zo lang mogelijk in hun **eigen huis kunnen blijven wonen.**

Wanneer we bouwen houden we echter vaak te weinig rekening met de **beperkingen** en toenemende zorgvraag waar we op latere leeftijd mee te maken hebben.



**is jouw woning klaar voor morgen ?**



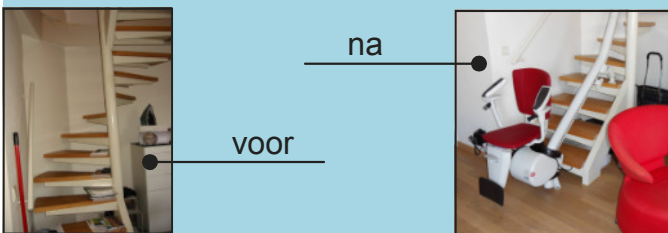
## WAT KAN JE DOEN ?

Een aantal eenvoudige ingrepen zijn vaak voldoende om de **veiligheid** en het **comfort** van een woning te verbeteren.

- Plaatsen van **hulpmiddelen** : plaatsen handgrepen, automatische deur-opener, geautomatiseerde rolluiken,...



- Kleine aanpassingen**: plaatsen van een hellend vlak, plaatsen antislipmatten, plaatsen traplift,...



- Grotere aanpassingen**: een slaap- of badkamer inrichten op gelijkvloers, bad vervangen door douche, plaatsen bredere deuren,...



foto's : Landelijke Thuiszorg dienst woningaanpassing  
VU : Beter Wonen aan de Gete

## AAN WIE KAN JE HULP VRAGEN ?

### regionale dienstencentra

→ voor **advies** en **uitleen** hulpmiddelen

- Christelijke mutualiteit Leuven  
Platte-Lostraat 541  
3010 Kessel-Lo  
tel. 016 / 35 95 05
- Liberaal mutualiteit van Brabant  
Minderbroederstraat 30  
3300 Tienen  
tel. 016 / 82 27 10
- Socialistische mutualiteit  
thuiszorgcentrum regio Leuven  
Elenstraat 8  
3270 Scherpenheuvel-Zichem  
tel. 013 / 78 23 48
- Onafhankelijke mutualiteit  
Dienst maatschappelijk werk Euromut  
Amerikalaan 35  
3000 Leuven  
tel. 016 / 31 45 00

### Landelijke Thuiszorg dienst woningaanpassing

→ voor **advies** en **begeleiding** woningaanpassing (zoeken uitvoerder, opvolging werken en opmaak premiedossier)

- Landelijke Thuiszorg - Dienst Woningaanpassing  
Remylaan 4b  
3018 Wijgmaal-Leuven  
tel. 016 / 24 39 90  
thuiszorg@GroepKVLV.be

### Familiehulp karwedienst

→ voor **aanpassingen** en **kleine herstellingen**

- Familiehulp - Karwedienst  
Bondgenotenlaan 131  
3000 Leuven  
tel. 016 / 29 81 30  
leuven@familiehulp.be

### Klusjesdienst OCMW LANDEN

→ voor **kleine aanpassingen** en **herstellingen**

tel. 011 / 69 05 26

### Beter Wonen aan de Gete

→ voor **info** premies en **doorverwijzing**

- Beter Wonen aan de Gete  
Sociaal Huis  
Stationsstraat 29A  
3400 Landen  
tel. 011 / 69 05 45  
info@beterwonenaandegete.be
- wooninfopunt in gemeentehuis Hoegaarden  
dinsdag en vrijdag : 9 - 12u
- wooninfopunt in gemeentehuis Linter  
maandag en vrijdag : 9 - 12u
- wooninfopunt in sociaal huis Landen  
woensdag en donderdag : 8.30 - 12u

### Provincie Vlaams-Brabant Wonen Vlaanderen

→ voor **premies**

zie achterkant