

DOE DE TEST !

- ik kan zonder drempels of trappen mijn woning binnestappen..... ja nee
- mijn woon-, slaap- en badkamer bevinden zich op eenzelfde verdieping..... ja nee
- mijn trap heeft langs beide zijden een leuning en is goed verlicht..... ja nee
- de vloeren tonen gebreken en/of er liggen losliggende tapijten (gevaar voor struikelen, uitglijden)..... nee ja
- mijn rolluiken zijn geautomatiseerd..... ja nee
- ik heb een douche zonder opstapje..... ja nee
- ik heb handgrepen in het toilet of een verhoogd toilet.. ja nee

!

Heb je één of meerdere antwoorden in het rode vak, dan win je best advies in om aanpassingen te laten doen

PREMIES 2011

Voor tal van woningaanpassingen kan je **premies** krijgen !

Wonen Vlaanderen

premiebedrag

50% factuurbedrag (incl. btw) met min. 600 euro en max. 1.250 euro (factuurbedrag moet minstens dubbele zijn van de premie / de aanvrager, diens partner of een inwonend gezinslid is minstens 65 jaar oud)

inkomensvoorwaarde

gezamenlijk belastbaar inkomen van 2008 (aanslagjaar 2009) maximaal 27.200 euro, te verhogen met 1.420 euro per persoon ten laste

provincie Vlaams-Brabant

premiebedrag

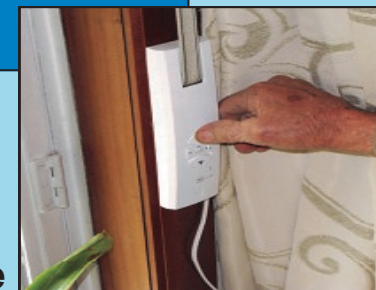
50% of 75% van de kostprijs, met max. van 2.500 euro (de aanvrager is minstens 60 jaar oud of erkend als persoon met een handicap)

inkomensvoorwaarde

gezamenlijk belastbaar inkomen van 2008 (aanslagjaar 2009) maximaal 35.630 euro voor een alleenstaande of maximaal 50.490 euro voor een gezin van minstens 2 personen, te verhogen met 3.040 euro per persoon ten laste

Opgelet : dit zijn enkel de voornaamste voorwaarden. Informeer je op voorhand voor alle voorwaarden.

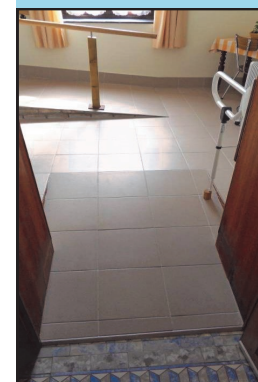
pas je woning aan voor de dag van morgen !



Genieten van een **comfortabele oude dag**

staat voor veel mensen gelijk met zo lang mogelijk in hun **eigen huis kunnen blijven wonen.**

Wanneer we bouwen houden we echter vaak te weinig rekening met de **beperkingen** en toenemende zorgvraag waar we op latere leeftijd mee te maken hebben.



is jouw woning klaar voor morgen ?



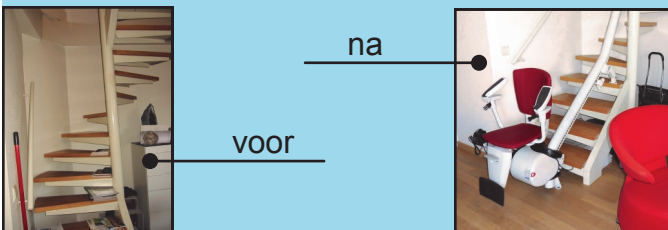
WAT KAN JE DOEN ?

Een aantal eenvoudige ingrepen zijn vaak voldoende om de **veiligheid** en het **comfort** van een woning te verbeteren.

- Plaatsen van **hulpmiddelen** : plaatsen handgrepen, automatische deur-opener, geautomatiseerde rolluiken,...



- **Kleine aanpassingen**: plaatsen van een hellend vlak, plaatsen antislipmatten, plaatsen traplift,...



- **Grotere aanpassingen**: een slaap- of badkamer inrichten op gelijkvloers, bad vervangen door douche, plaatsen bredere deuren,...



foto's : Landelijke Thuiszorg dienst woningaanpassing
VU : Beter Wonen aan de Gete

AAN WIE KAN JE HULP VRAGEN ?

regionale dienstencentra

→ voor **advies** en **uitleen** hulpmiddelen

- Christelijke mutualiteit Leuven
Platte-Lostraat 541
3010 Kessel-Lo
tel. 016 / 35 95 05
- Socialistische mutualiteit
thuiszorgcentrum regio Leuven
Elenstraat 8
3270 Scherpenheuvel-Zichem
tel. 013 / 78 23 48
- Liberale mutualiteit van Brabant
Minderbroederstraat 30
3300 Tienen
tel. 016 / 82 27 10
- Onafhankelijke mutualiteit
Dienst maatschappelijk werk Euromut
Amerikalaan 35
3000 Leuven
tel. 016 / 31 45 00

Landelijke Thuiszorg dienst woningaanpassing

→ voor **advies** en **begeleiding** woningaanpassing
(zoeken uitvoerder, opvolging werken en opmaak premiedossier)

- Landelijke Thuiszorg - Dienst Woningaanpassing
Remylaan 4b
3018 Wijnmaal-leuven
tel. 016 / 24 39 90
thuiszorg@GroepKVLV.be

Beter Wonen aan de Gete

→ voor **info** premies en **doorverwijzing**

- Beter Wonen aan de Gete
Sociaal Huis
Stationsstraat 29A
3400 Landen
tel. 011 / 69 05 45
info@beterwonenaandegete.be
- wooninfopunt in gemeentehuis Hoegaarden
dinsdag en vrijdag : 9 - 12u
- wooninfopunt in gemeentehuis Linter
maandag en vrijdag : 9 - 12u
- wooninfopunt in sociaal huis Landen
woensdag en donderdag : 8.30 - 12u

Provincie Vlaams-Brabant Wonen Vlaanderen

→ voor **premies**

zie achterkant